



O ShockTrak envia alertas em tempo real quando ocorrem problemas e indica onde eles aconteceram

ShockTrak™

O Sistema Registrador e Rastreador de Impactos ShockTrak combina o ShockLog298® - o carro chefe dos Registradores de Impacto – e um módulo de comunicação via satélite para fornecer um excelente registro do impacto, relatórios em tempo real e sua localização. O sistema é pré-programado com parâmetros otimizados para o seu ativo. Quer customizar na empresa as configurações do registrador de impactos? O ShockLog 298 possui uma escala de impacto e filtros de frequência programáveis pelo usuário, oferecendo aos usuários a versão mais versátil dos registradores de impactos. Monitora e registra eventos de impacto, a vibração e temperatura interna; bem como valor de pico (no período) e emite relatórios periódicos com os dados do perfil do percurso. Saiba quando e onde ocorreram condições inaceitáveis e receba atualizações da localização a cada quatro horas.

Identifique Incidentes Antes da Entrega ou da Instalação

Com o Sistema Registrador e Rastreador de Impactos ShockTrak você pode receber – por e-mail ou mensagem de texto - alertas que seu produto se deparou com condições inaceitáveis com potencial de afetar seu desempenho ou sua segurança. Com estas informações, você pode tomar as medidas necessárias antes do material ser entregue ou planejar as correções para antes da instalação final no campo.

Proteja Seus Ativos Importantes

O ShockTrak fornece:

- Os melhores registros e as melhores análises após o percurso
- Aplicativo de rastreamento pela internet
- Informes de eventos críticos em tempo real
- Fonte de alimentação robusta que elimina a necessidade de ter backup de energia solar
- Informações sobre atrasos durante o trajeto ou quando na alfândega

Funcionalidades

- Registra eventos de impacto, pico máximo X, Y e Z, gRMS e temperatura interna
- Configuração pré-programada registra até 108 eventos (rota com duração de 90 dias)
- Opção configurável pelo usuário registra até 870 eventos (com rotas menores ou mensagens customizadas)
- Envia alerta e a localização em tempo real caso ocorra algum evento
- Emite relatórios com a localização da remessa a cada 4 horas

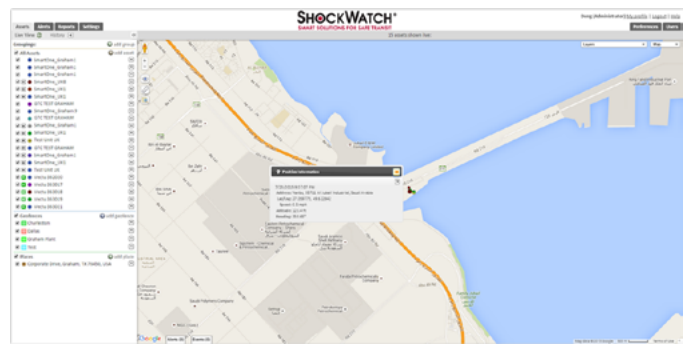


ShockTrak™

Sistema Registrador e Rastreador de Impactos

Localize Ativos Importantes 24 horas por dia, 7 dias por semana, através de Shocktrak.com

Durante o trajeto, o ShockTrak usa uma rede de satélites para alertá-lo quando ocorrer um impacto com potencial de danos. Com o software baseado na internet, você pode acessar os dados de rastreamento do ShockTrak. As remessas podem ser visualizadas como um grupo ou podem ser filtradas por unidades individuais. Os eventos de condições inaceitáveis são reportados em tempo real através de alertas por e-mail, mensagem de texto ou aplicativos sonoros. Relatórios com a localização da remessa são enviados a cada quatro horas.



Software de Análises do ShockLog®

Quando a jornada é concluída, o ShockLog 298 permite que você faça o download de um conjunto completo de dados e os analise. O ShockLog Report View fornece uma visão geral de todo o percurso, valores da aceleração de pico para os três eixos por período e curvas de impacto detalhadas. Dê um zoom para ter uma visão mais detalhada ou exporte os dados para programas como o Excel ou o Matlab para realizar análises mais detalhadas.



Principais Especificações	
Faixa da Temperatura de Operação:	-86°F a 140°F / -30°C a 60°C A unidade deve permanecer operacional acima da faixa de -40° a 85°C, porém deve ocorrer a degradação da vida útil da bateria e do sinal de RF.
Tamanho:	12,61in x 9,41in x 4,69in 320mm x 239mm x 119mm
Peso:	9,7 lbs / 4,4 kg
Tipo da Bateria:	2 de Lítio de 3,6V tamanho AA (ShockLog) 4 de Lítio de 1,5V tamanho AA (Módulo de Satélite) 4 de Lítio tamanho C- (Kit Opcional de Baterias)
Vida Útil da Bateria:	Padrão de até 3 meses 3 meses adicionais com o kit de baterias opcional
Grau de Proteção do Invólucro:	NEMA 1, 3, 4X, 6P, 12
Precisão do Fator de Escala a 5G:	± 2%
Erro Adicional em Outras Faixas:	± 2%
Opções de Frequência de Corte (Programável):	10Hz, 40Hz, 50Hz, 90Hz, 120Hz e 250Hz
Limiars de Avisos, Alertas e Alarmes (% da Faixa):	5 - 95%
Tempo de Resposta:	0,25ms
Tecnologia do Satélite:	Operação de Satélite LEO Global usando Redes Simplex de Dados Globalstar

SHOCKWATCH®
SMART SOLUTIONS FOR SAFE TRANSIT

Rev: 05/2016